

MONTHLY MEMBERSHIP PROGRESS REPORT

OMRÅDE NORWAY

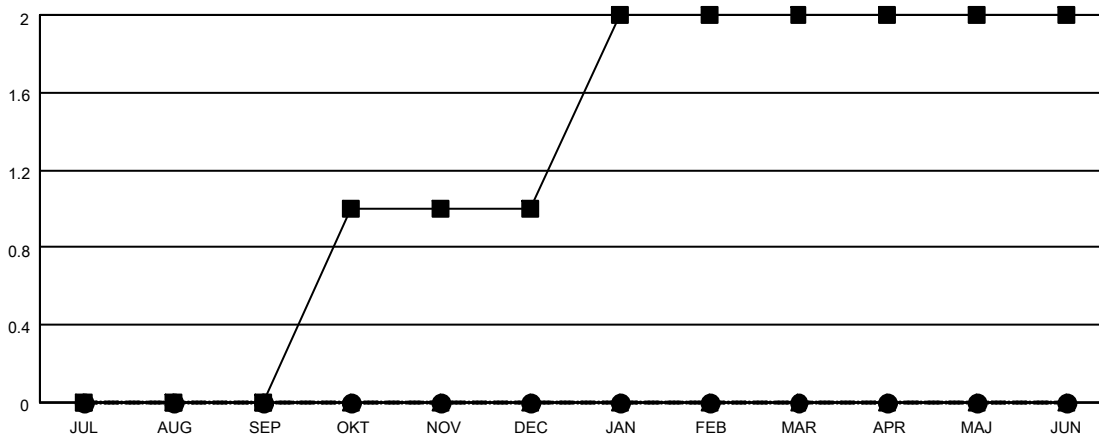
District 104 D

Results as of: 6/30/2023

Klubbar			
RESULTAT FÖR 2022-2023			
KVARTAL	MÅL AVSEENDE NYA KLUBBAR	NYA KLUBBAR	AVFÖRDA KLUBBAR
JUL/AUG/SEP	0	0	0
OKT/NOV/DEC	1	0	1
JAN/FEB/MAR	1	0	1
APR/MAJ/JUN	0	0	2

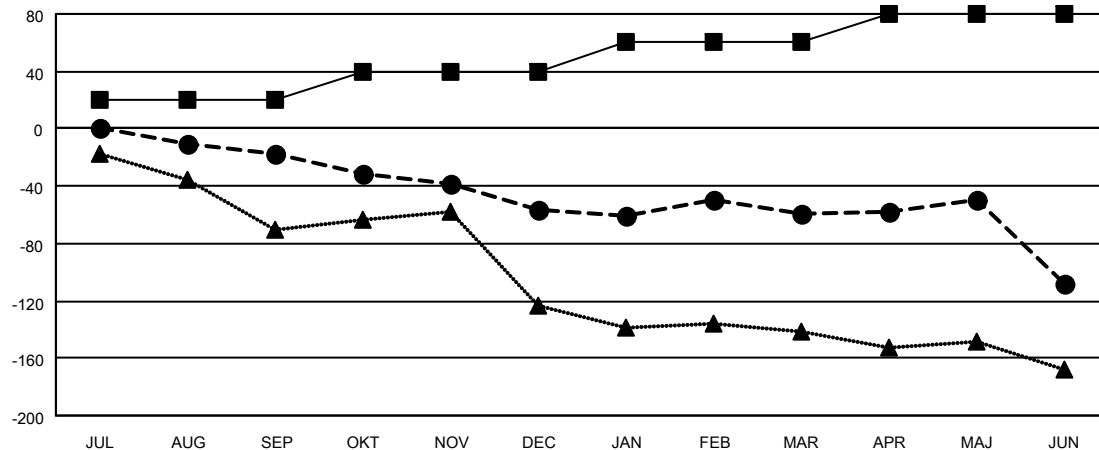
Medlemmar			
RESULTAT FÖR 2022-2023			
KVARTAL	MÅL FÖR NETTO MEDLEMSTILLVÄXT	FAKTISK MEDLEMSTILLVÄXT	FAKTISKT ANTAL AVFÖRDA MEDLEMMAR (inklusive transfer)
JUL/AUG/SEP	20	23	38
OKT/NOV/DEC	20	29	69
JAN/FEB/MAR	20	38	37
APR/MAJ/JUN	20	21	70

MÅL OCH FAKTISKT ANTAL NYA KLUBBAR



-■- MÅL AVSEENDE NYA KLUBBAR FÖR INNEVARANDE ÅR
 -●- FAKTISKT ANTAL NYA KLUBBAR INNEVARANDE ÅR
 -▲- FAKTISKT ANTAL NYA KLUBBAR UNDER FÖRGÅENDE ÅR

MÅL OCH FAKTISKT ANTAL MEDLEMMAR



-■- MÅL FÖR NETTO MEDLEMSTILLVÄXT
 -●- FAKTISK MEDLEMSTILLVÄXT
 -▲- FÖRRA ÅRETS FAKTISKA MEDLEMSANTAL

NEDLAGDA KLUBBAR: 4	45 CLUBS OF 80 TOG UPP EN ELLER FLER NYA MEDLEMMAR	<u>KÖNSFÖRDELNING</u>	
<u>AVFÖRDA MEDLEMMAR</u>		MAN	1,330 (80.65%)
AVLIDNA	23	KVINNA	319 (19.35%)
NEDLAGD KLUBB	31	NON BINARY	0 (0.00%)
ANNAN	160	PREFER NOT TO ANSWER	0 (0.00%)
TOTAL	214	ANTALET FAMILJEMEDLEMMAR	19
	KLICKA HÄR FÖR KUMULATIV MEDLEMSDATA	FAMILJEMEDLEMMAR SOM BETALAR HÄLFTEN AV MEDLEMSAVGIFTEN	8